



Consorzio Padovano di Difesa di Attività e Produzioni Agricole

**La Gestione dei rischi: una
opportunità per la difesa del
reddito delle imprese**

chiamaci allo 049/8077630

www.condifesapadova.it

AVVERSITA' ASSICURABILI produzioni vegetali**1 CATASTROFALI**

alluvione
gelo brina
siccità

2 FREQUENZA

grandine
vento forte
ecc. di pioggia

3 ACCESSORIE

colpo di sole
e
sbalzo termico

a) Avversità catastrofali + frequenza + accessorie

b) Avversità catastrofali + almeno 1 di frequenza

c) 3 avversità di frequenza e accessorie

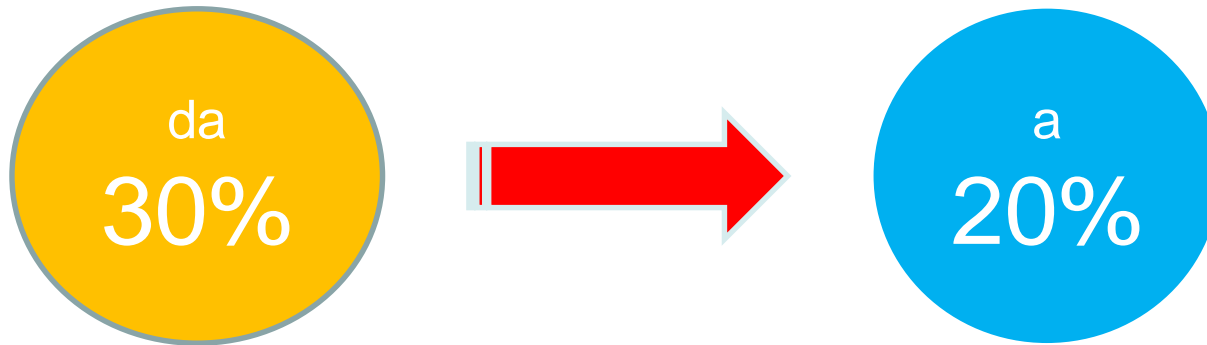
d) Avversità catastrofali

e) Polizze sperimentali

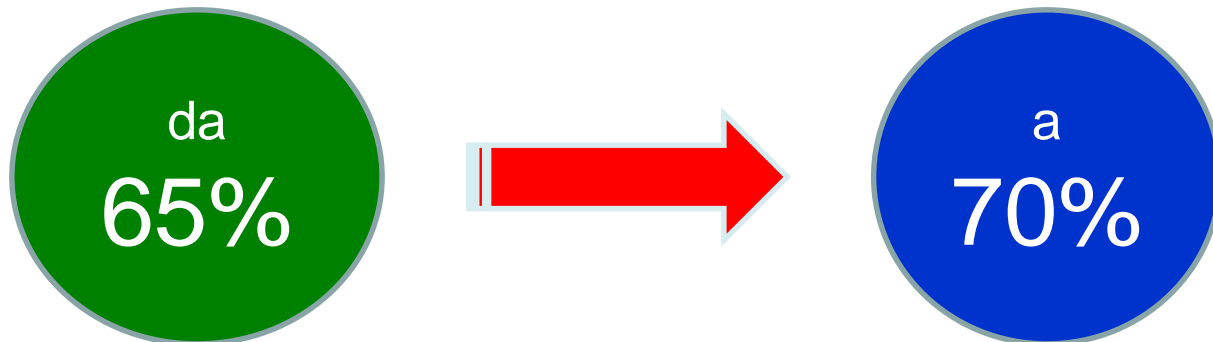
f) 2 avversità di frequenza

NOVITA' 2018 Reg.to Omnibus

La soglia minima per consentire l'erogazione del risarcimento viene abbassata:



La misura del contributo pubblico viene innalzata per alcune tipologie di pacchetti di garanzie:



TERMINI DI SOTTOSCRIZIONE DELLE POLIZZE

Colture a ciclo autunno primaverile
Colture permanenti
Colture a ciclo primaverile

31
Maggio

Colture a ciclo estivo,
Colture di secondo raccolto
Colture trapiantate

15
Luglio

Colture a ciclo autunno invernale
Colture vivaistiche

31
Ottobre



SERRE – STRUTTURE ASSICURABILI

AVVERSITA' ASSICURABILI

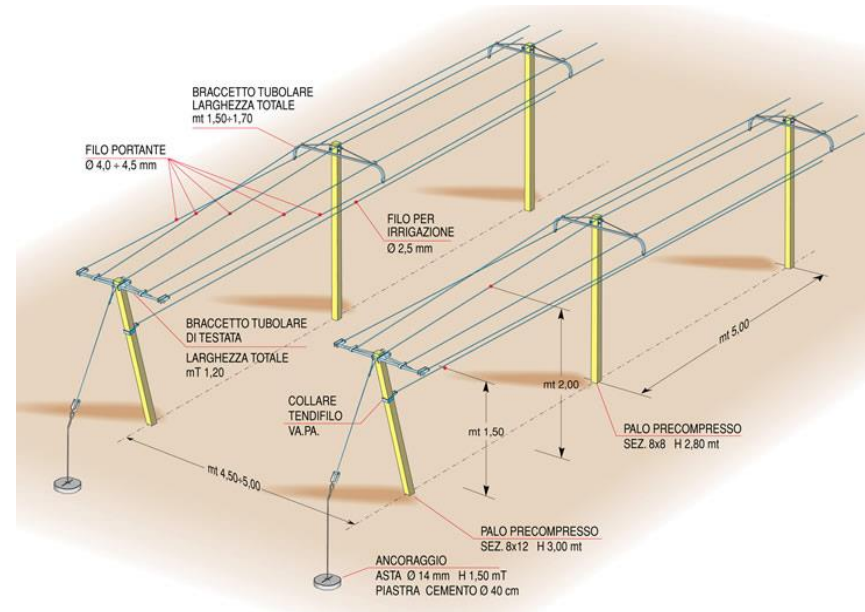
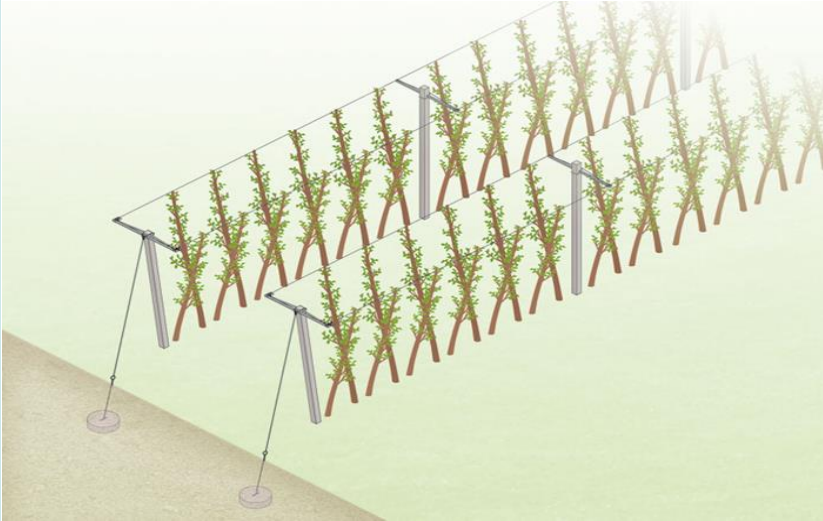
grandine
tromba d'aria
eccesso di neve
vento forte
uragano
fulmine
ecc. pioggia
piogge alluvionali

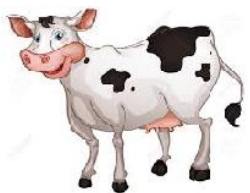


CONDIFESA
Padova

ASNACODI
associazione nazionale condifesa

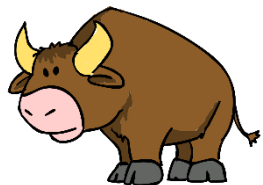
STRUTTURE – IMPIANTI DI PRODUZIONI ARBOREEE





- **Abbattimento Forzoso:**

Perdita totale o parziale del patrimonio zootecnico, a seguito di abbattimento totale o parziale dei capi in esecuzione dell'ordinanza emessa dall'Autorità Sanitaria e di polizia veterinaria per l'eredicazione di malattie infettive

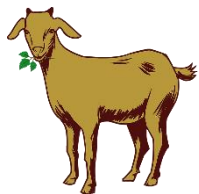


- **Costo di Smaltimento:**

Costo di prelevamento, rimozione e distruzione dei capi morti

- **Mancato Reddito:**

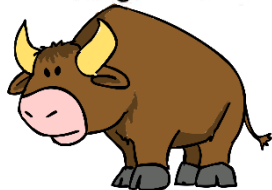
perdita totale o parziale del reddito derivante dall'applicazione di ordinanze dell'Autorità sanitaria conseguenti a focolai di malattie epizootiche assicurabili



- **Mancata produzione di latte vaccino:**

riduzione della produzione di latte dovuta a valori termo-igrometrici elevati caratterizzati da superamento del 90° sia di temperatura che di umidità, per un periodo di tempo superiore a 72 ore, che comporti un calo della produzione superiore al 15%

LE EPIZOOZIE ASSICURABILI



BOVINI e
BUFALINI

OBBLIGATORIE

AFTA EPIZOOTICA
BRUCELLOSI
PLEUROPOLMONITE
TUBERCOLOSI

FACOLTATIVE

LEUCOSI ENZOOTICA
BLUE TONGUE
ENCEFALOPATIA SPONGIFORME BOVINA
CARBONCHIO EMATICO
DIARREA VIRALE BOVINA
RINOTRACHEITE INFETTIVA/ MALATTIA
DELLE MUCOSE
PARATUBERCOLOSI



SUINI

PESTE SUINA CLASSICA
VESCICOLARE SUINA
AFTA EPIZOOTICA

PESTE SUINA AFRICANA
TRICHINELLOSI
MORBO DI AUJESZKY



AVICOLI

NEWCASTLE

INFLUENZA AVIARIA
SALMONELLOSI
TRICOMONIASI AVIARIA
MYCOPLASMA GALLISEPTICUM
MYCOPLASMA SYNOVIAE
LARINGOTRACHEITE INFETTIVA AVIARIA

CONDIFESA
Padova

FONDI MUTUALISTICI

- **Fondo danni da animali selvatici**
(per tutte le produzioni esclusi tabacco e vivai)
- **Fondo mais fitopatie** (elateridi e diabrotica)
- **Fondo risemina** (mais, frumento, soia e barbabietola)
- **Fondo danni alle strutture** (vigneti e frutteti)
- **Fondo mal dell'esca** (vigneti)

1

0

RUOLO E ATTIVITA' DEL CONSORZIO

Definizione delle condizioni contrattuali (norme – tariffe)

Definizione di una proposta assicurativa per l'assunzione diretta del Consorzio

Apertura campagna assuntiva con Compagnie, agenzie di assicurazione e operatori

Divulgazione delle informazioni e consulenza ai Soci per l'individuazione del tipo di polizza più adatto alle esigenze dell'azienda

Anticipo pagamento dei costi assicurativi alle società di assicurazione

Interazione con operatori CAA e con l'organismo pagatore Agea
(interscambio dati fascicolo aziendale)

Verifica della correttezza dei dati di polizza rispetto al PAI

Assicurazione responsabilità civile in favore dei soci per errori materiali del Condifesa che pregiudichino l'erogazione dei contributi pubblici

Assistenza tecnica in caso di danno

Studio e sviluppo di nuove soluzioni assicurative

Azioni di sensibilizzazione e supporto verso le istituzioni

Per informazioni tel. 049/8077630 condifesapadova.it